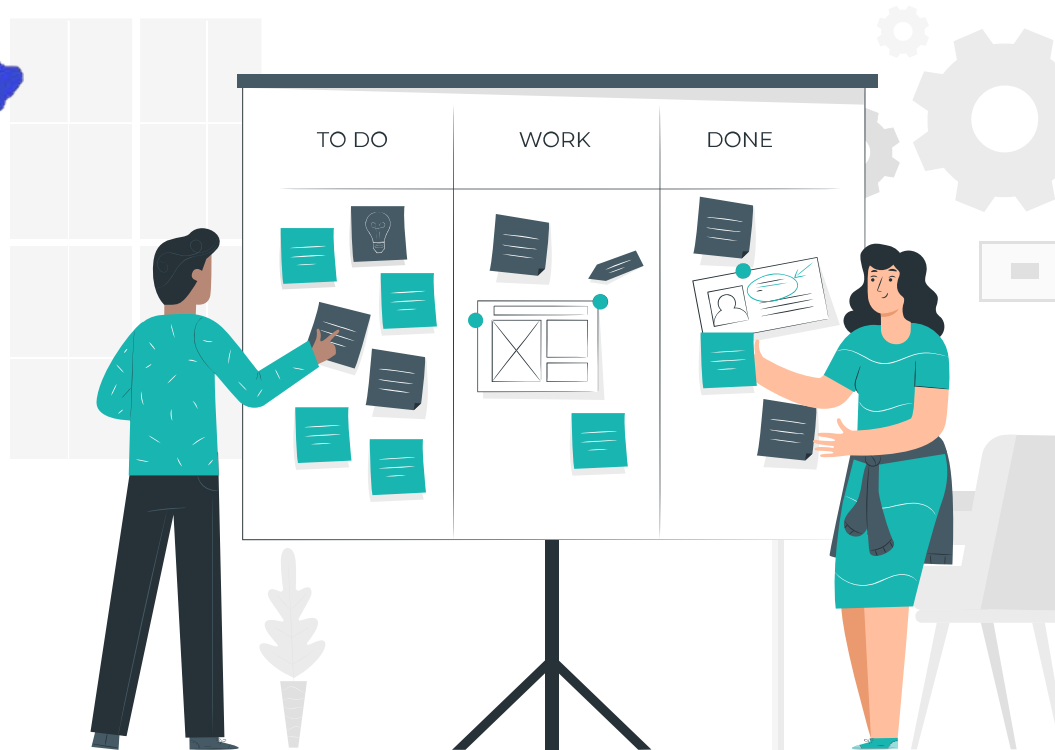


CADA
DÍA
CUENTA

LATAM HACKATHON
SOLUCIONES PARA EL COVID-19



Material Viernes



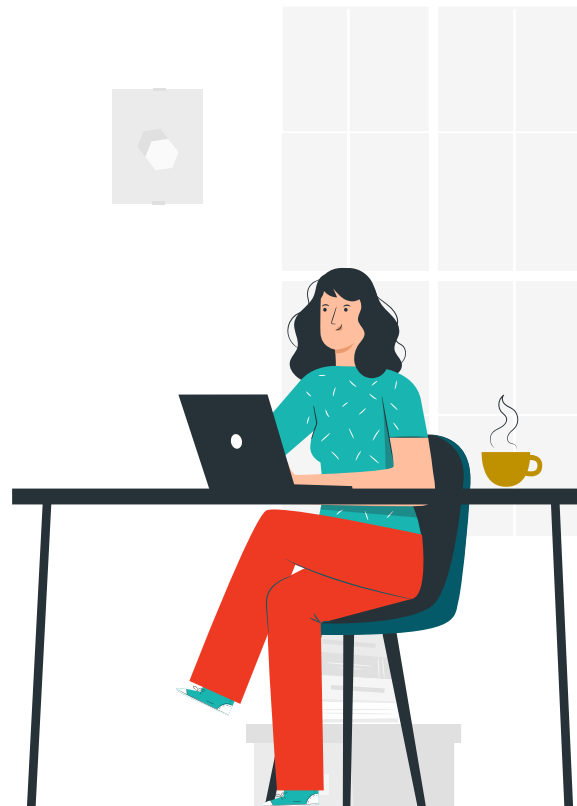
DETALLE DE JORNADA

01



Viernes

Matriz Certezas, Suposiciones y Dudas
Resumen actualizado de la Solución



¡BIENVENIDOS!

Hagamos algunos acuerdos de cómo estamos todos juntos ejecutando esta sesión:

Estar. Permítete conectarte profundamente con la dinámica.

BE+. Seamos positivos, expansivos y construyamos sobre otras ideas.

Sea concreto: Vayamos al punto, no hay espacio para deambular.

Sea descriptivo: Ideas completas con inicio y fin.

Buena onda: La gente feliz es más creativa





1. ¿Quién es quien?

Iniciemos con una ronda de presentación personal. Si aún no nos conocemos, es un punto de partida para que esto suceda.

Si ya nos conocemos, hagámoslo igual, contamos como estuvo nuestro día, rompamos el hielo para empezar a trabajar en equipo.

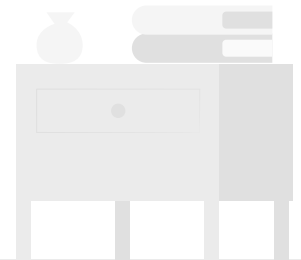


02. Presentación de la idea o reto

Si dentro del equipo está el postulante de la idea que nos fue asignada, iniciemos con esta persona para que nos cuente su motivación inicial y el camino por el cual transitó para llegar a proponer esto como una idea o reto.

Si la idea no es de alguien del grupo, tomemos esto como punto de partida. No es necesario mantener la misma iniciativa pero sí que sirva como borrador inicial.

Una vez mencionada la idea/reto en el grupo, cada integrante debe compartir sus puntos de vista con el grupo y llegar a un común acuerdo de la mejor solución a desarrollar dentro del hackathon.



Paso a Paso: Matriz CSD

1. Cada uno postula individualmente sus certezas, suposiciones y dudas.
2. Cada integrante comparte sus certezas, suposiciones dudas y el mentor tomará nota en la presentación de Google Slide.
3. Se hace una revisión de los CSDs y una puesta en común general.



Matriz CSD – Certezas, Suposiciones & Dudas

1. ¿Cuales son tus Certezas?

- Se necesita poder volver a iniciar las sociedades
- La economía ha parado por completo, solo se sostiene con domicilio
- Aunque existe variabilidad hasta cierto punto la experiencia con esta crisis alrededor del mundo es bastante general
- Se requiere implementar medidas preventivas y de contención para detener la crisis
- Si medidas preventivas o de contención se retiran prematuramente se fallará en detener la crisis
- Ya existen varios esfuerzos y proyectos que se están desarrollando para combatir esta crisis
- Existe gente que no promete riesgo a otros y que estan en condicion para trabajar pero sin embargo no pueden ya que existe una cuarentena nacional
- Los grupos vulnerables son más propensos a contraer este virus si no conocen las medidas preventivas correctas para evitar contagios.

Matriz CSD – Certezas, Suposiciones & Dudas

2. ¿Cuales son tus Suposiciones?

- El virus puede volver en una segunda onda
- Se puede llegar a un punto donde existe cuarentena “circunstancial” es decir se puede regular quienes están libres de volver a la vida cotidiana basado en el riesgo que puedan presentar.
- Se puede utilizar como ventaja
- Las pequeñas y medianas empresas son de gran importancia para la economía de los países latinoamericanos, por lo que sí no existe apoyo para ellas, muchas sufrirán estragos en su economía.

Matriz CSD – Certezas, Suposiciones & Dudas

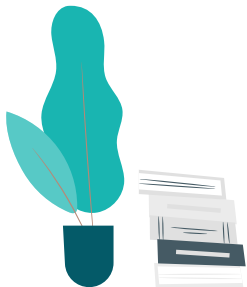
3. ¿Cuales son tus Dudas?

- Es posible que una persona que ya haya estado infectada, que luego se recuperó, se infecte de nuevo?
- Con cuánta certeza se puede decir que una persona, ya infectada y recuperada, se puede volver a contagiar.
- Cual es la necesidad exacta de las personas para volver a salir?
- Qué tipo de actividades son de prioridad para reactivar?
- Ya tienen protocolos avalados que puedan diferenciar las etapas del COVID 19?
- ¿Cómo se pueden apoyar a los grupos vulnerables y evitar que la curva de contagio crezca más?
- ¿Existe algún apoyo para los PYMES que los ayude durante la cuarentena?
- De qué manera se puede determinar la aptitud social y laboral de una persona dentro de la crisis?

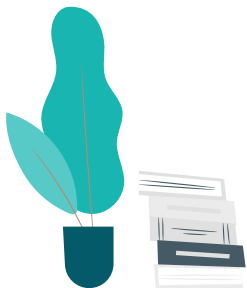
04. Postulación final

Como grupo proponemos una herramienta que sirva para "certificar" que una persona no presenta un riesgo hacia otra gente durante la crisis.

Es decir, proporcionar un tipo de validación de que tal persona no se ha infectado o ya se ha recuperado tras haber sido infectado. Esta herramienta podría luego ser utilizada para "reiniciar" la vida cotidiana y, primordialmente, la actividad económica al proveer una manera de identificar qué personas pueden volver a trabajar sin ningún riesgo.



IMPRIMIBLES



Matriz Certezas, Suposiciones y Dudas

CERTEZAS

SUPOSICIONES

DUDAS

I
M
P
R
I
M
I
R



GRACIAS

¿Dudas, consultas?

contacto@cadadiacuenta.org
<https://cadadiacuenta.org/>



CREDITS: This presentation template was created by Slidesgo, including icons by Flaticon, and infographics & images by Freepik

