

Con.Tenemos

Asistir emocional y psicológicamente a personas que transitan por un mal momento durante la cuarentena



INDICE DE CONTENIDOS

01
DESAFÍO

02
SOLUCIÓN

03
MERCADO

04
GENERACIÓN DE VALOR

05
IMPACTO

06
EQUIPO

07
CAPACIDADES

08
ALIADOS

09
VALOR DIFERENCIAL

01

DESAFÍO

¿Qué desafío de COVID-19
quieres resolver?



PROBLEMA

La situación mundial del COVID-19 nos obliga a estar en cuarentena, lo que nos lleva a desarrollar ciertas conductas y sentimientos como lo son la ansiedad, estrés, confusión y enojo. Los cuales afectan directamente la salud emocional y mental de las personas.

SOLUCIÓN

Generar una comunidad de voluntarios que por medio de una plataforma web se fomente la escucha y el diálogo que ayude a mitigar los efectos colaterales de la cuarentena en las personas que se sientan afectadas en su salud emocional y mental.

¿Cuál es el desafío?

El COVID-19 ha generado un cambio en la forma de vida de las personas, provocando un aislamiento de la sociedad en sus hogares como principal medida para enfrentar la situación sanitaria global.

No todas las personas atravesamos de la misma manera este aislamiento, una gran parte de ellas se encuentra con dificultades para poder sobrellevarla en el plano emocional, psicológico y algunas de ellas imposibilitadas de recursos.

El desafío es generar nuevas formas de comunicación/acompañamiento y espacios sociales que nos permitan adaptarnos y vincularnos de un modo seguro estando aislados. Con nuestro proyecto estaríamos colaborando para que las personas puedan superar estos desafíos, acompañando sus procesos de adaptación con voluntarios capacitados en el área de salud emocional y mental.

02



SOLUCIÓN

¿Cuál es tu solución?

¿Cuál es tu solución?

La solución es una plataforma web de socialización que conecte a voluntarios y usuarios.

Voluntarios que ofrezcan la asistencia y el acompañamiento necesario para ayudar a que los usuarios logren un alivio emocional y consigan el valor para sobrellevar el tiempo de encierro durante la cuarentena.

Los voluntarios contarán con un equipo profesional de apoyo que los capacitará en asistencia de salud mental.

Además, los usuarios tendrán la posibilidad de evaluar a sus acompañantes luego de cada interacción.

Factores claves



Plataforma alojada en la web

Consideramos que los medios digitales son los óptimos para lograr la conexión comunitaria en este momento



Voluntarios y usuarios

La interacción activa de los implicados para el logro de la asistencia psicológica



Acompañamiento Emocional

Creemos en la necesidad de crear redes y en el poder de estas, para llevar alivio a las personas que lo precisen



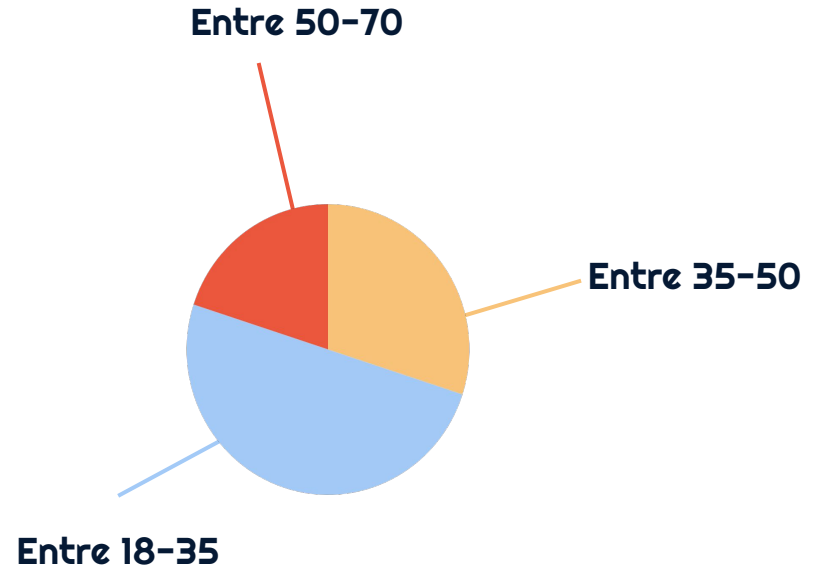
03

MERCADO

¿Cuál es el mercado?

¿Cuál es el mercado objetivo?

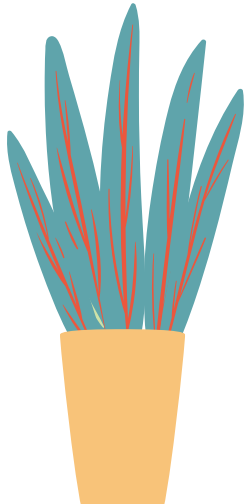
- Personas de Latinoamérica e hispanohablantes.
- Realizamos 30 entrevistas y apuntamos a instalar la plataforma en personas de entre *18-35 años*. Esto nos ayudará a expandir la plataforma web hacia personas mayores a 35 años.



04

GENERACIÓN DE VALOR

¿Cuál es el modelo de
generación de valor en
contexto COVID-19?



¿De qué modo generamos valor?



Trabajo colaborativo

Desarrollar nuestra capacidad de resiliencia en la sociedad, tanto de voluntarios como de usuarios



Pluralidad

Brindar ayuda y apoyo psicológico a quien no posee los recursos para hacerlo por su cuenta



Fiabilidad

Lograr un espacio de contención donde las personas se sientan seguras de expresarse, sin miedo, con confianza y total seguridad.



Desarrollo personal

Fortalecer y ayudar a afianzar la estabilidad emocional de los usuarios.
Promoviendo valores como la empatía, la solidaridad y la construcción colectiva.

05

IMPACTO

¿Cuál es el impacto medible que genera mi emprendimiento (beneficios)?



¿Cuál es el impacto medible?



Alcance logrado

Número de personas que se acercan a la plataforma web con necesidad del servicio. Basada en el análisis de datos de la plataforma.



Satisfacción De asesoría

Calificación de la experiencia por parte del usuario, tanto de su voluntario asignado como de la plataforma web.



Generación de conocimiento

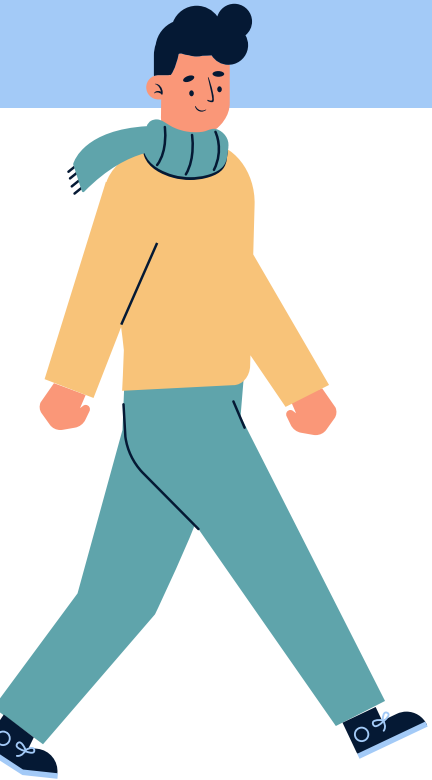
Habilitar nuestra plataforma como fuente valiosa y confiable de información sobre la situación actual.



Identificación de casos de violencia o alertas de suicidios

Tratamiento de casos sensibles y alertas tempranas a través de la sensibilización de los voluntarios para estos casos.

06



EQUIPO

¿Quién está detrás del
proyecto?



Nuestro equipo



**CRISTIAN
GUTIERREZ**

37 años
MSc. Sistemas de la
Información

**MATÍAS
PARADA**

24 años
Est. Diseño
Industrial
Argentina

**LUISA
CONTRERAS**

19 años
Est. Ingeniería en
Sistemas
Colombia

**NATALIA
GRAMÁTICA**

36 años
Contadora
Argentina

**SARA
RAMOS**

28 años
Publicista
Colombia

¿Cómo fue nuestro trabajo de equipo?

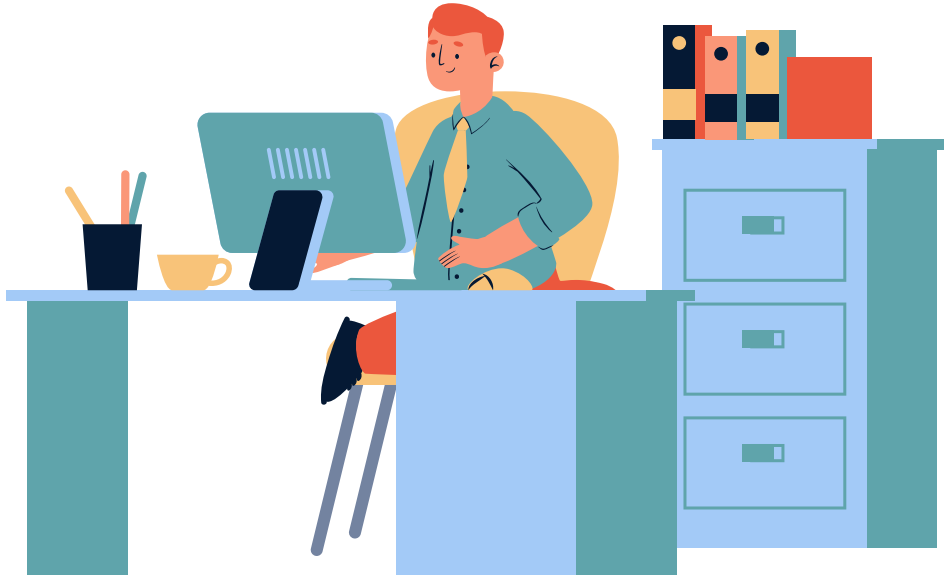
1. Iniciamos con una breve presentación para conocernos.
2. Trabajamos colaborativamente con indicaciones dadas por nuestro mentor.
3. Por medio de las plataformas Google Drive, WhatsApp y Zoom, establecimos canales de comunicación directa.
4. Cada miembro cumplía una tarea que era evaluada y cohesionada por los miembros del grupo. Luego, el mentor revisaba la información con todos, realizaba su respectiva retroalimentación y corrección de errores.



07

CAPACIDADES

¿Hay capacidad del equipo para desarrollar la solución?



¿Hay capacidad del equipo para desarrollar la solución?



Desarrollo y Diseño de plataforma

Matías Parada

Diseñador Industrial

Luisa Contreras

Ingeniera de Sistemas



Publicidad y PR

Sara Ramos

Publicista



Financiera

Natalia Gramática

Contadora

¿Qué capacidad adicional requiere el equipo?



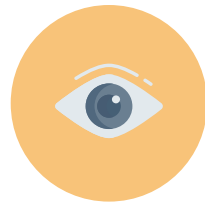
Capacitadores en
áreas de Salud
Mental



Voluntarios



Desarrolladores



Gestor de proyecto

08

ALIADOS

¿Quiénes son mis aliados?



¿Quiénes son mis aliados?



Marketing

- Medios de comunicación
- Líderes de opinión



Entidades afines a la salud mental

- Hospitales, organismos gubernamentales, ONGs, centros de salud.



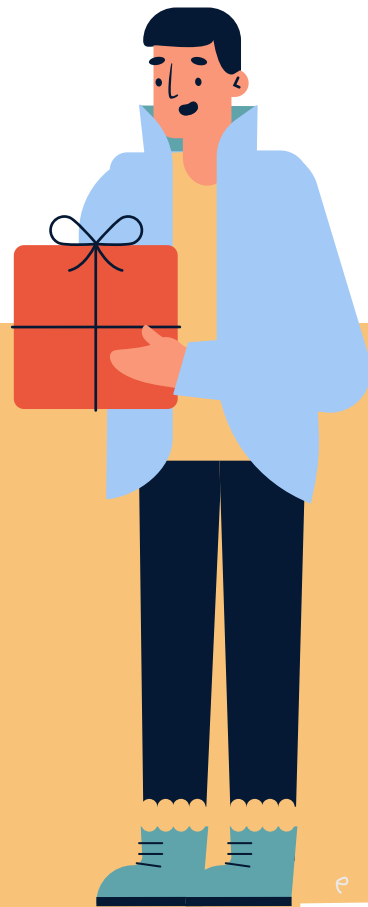
Redes de emprendimiento social

- Impact hub, Socialab, Seedstars, Yunus & youth, Banca de inversión sostenible

09

VALOR DIFERENCIAL

¿Cuál es tu valor diferencial,
que te destaca de las demás
soluciones.



¿Cuál es el valor diferencial?

Nuestro servicio ofrece un acompañamiento en salud mental y emocional, a través de la colaboración comunitaria de los voluntarios con un fin de *beneficio social* más no lucrativo.

Asesoría que se ajusta a la necesidad emocional/psicológica de los usuarios.

Ofrecer una plataforma de fácil acceso y rápida respuesta, garantizando la confidencialidad de los usuarios.



¡Muchas gracias!

Equipo 514

